



De VCE100 is de kleinste combitruck uit de succesvolle BT smallegangen man-up range. Hoewel klein qua afmeting, biedt de VCE100 hoge prestaties met uitstekende hefcapaciteiten en tevens een prima werkomgeving voor de bestuurder bij orderverzamenen en palletbehandeling in diverse applicaties.



Technische gegevens		VCE100
Aandrijfeenheid		elektr., batterij
Type besturing		instaannd/inzittend
Nominaal vermogen	kg	1000
Lastzwaartepunt	mm	600
Gewicht zonder batterij, min./max.	kg	2815—3615
Wieltype		vulkollan
Wieldiameter, vorkzijde	mm	Ø 240 x 140
Wieldiameter, aandrijf Wielzijde	mm	Ø 343 x 140
Aantal wielen, vorkzijde		2
Aantal wielen, aandrijf Wielzijde		1
Rijsnelheid, zonder/met nominale last	km/h	9,0/8,5
Hefsnelheid, zonder/met nominale last	m/s	0,39/0,36
Initiele heffing, zonder met/nominale last	m/s	0,40/0,30
Daalsnelheid, zonder/met nominale last	m/s	0,35/0,40
Initiele daalsnelheid, zonder/ met nominale last	m/s	0,20/0,40
Aandrijfmotor/bezettingspercentage (S2 60')	kW	5,2
Hefmotor/bezettingspercentage (S3 15%)	kW	13,5
Gewicht van de batterij, min.	kg	1085
Batterij (ontlading 5 uur)	V/Ah	48/700
Batterij (ontlading 5 uur)	kWh	33,6
Rijrem		elektr.
Parkeerrem		elektronisch-mechanisch
Stuursysteem		elektr., AC
Snelheidsregeling		Variabel AC

Afmetingen, mm		VCE100
y	Wielbasis	1765
b <sub>10</sub>	Spoorbreedte, vorkzijde	1000—1500
b <sub>11</sub>	Spoorbreedte, achterzijde	0
h <sub>6</sub>	Hoogte cabine	2370
h <sub>7</sub>	Instaphoogte	330
h <sub>9</sub>	Initiële heffing	1600, 1800
h <sub>13</sub>	Hoogte vorken in laagste stand	60
h <sub>15</sub>	Hoogte initiële mast	2370, 2570
h <sub>21</sub>	Hoogte cabine intern	2100
h <sub>22</sub>	Hoogte cabinehek	900
l <sub>1</sub>	Totale trucklengte	3474
l <sub>2</sub>	Lengte truck t/m hiel vork	3228
l <sub>8</sub>	Afstand vooras tot draaikop	967—1312
l <sub>24</sub>	Breedte van cabine-opening	430
b <sub>1</sub>	Chassis, breedte	1070
b <sub>2</sub>	Chassis, breedte incl. wiel	1150—1650
s	Breedte per vork	40
e	Vorkbreedte	100
l	Vorklengte, in stappen van 50 mm	1200 (800-1400)
b <sub>5</sub>	Breedte over vorken	544/620/772
m <sub>1</sub>	Bodemvrijheid	50
W <sub>a</sub>	Draaistraal	2017

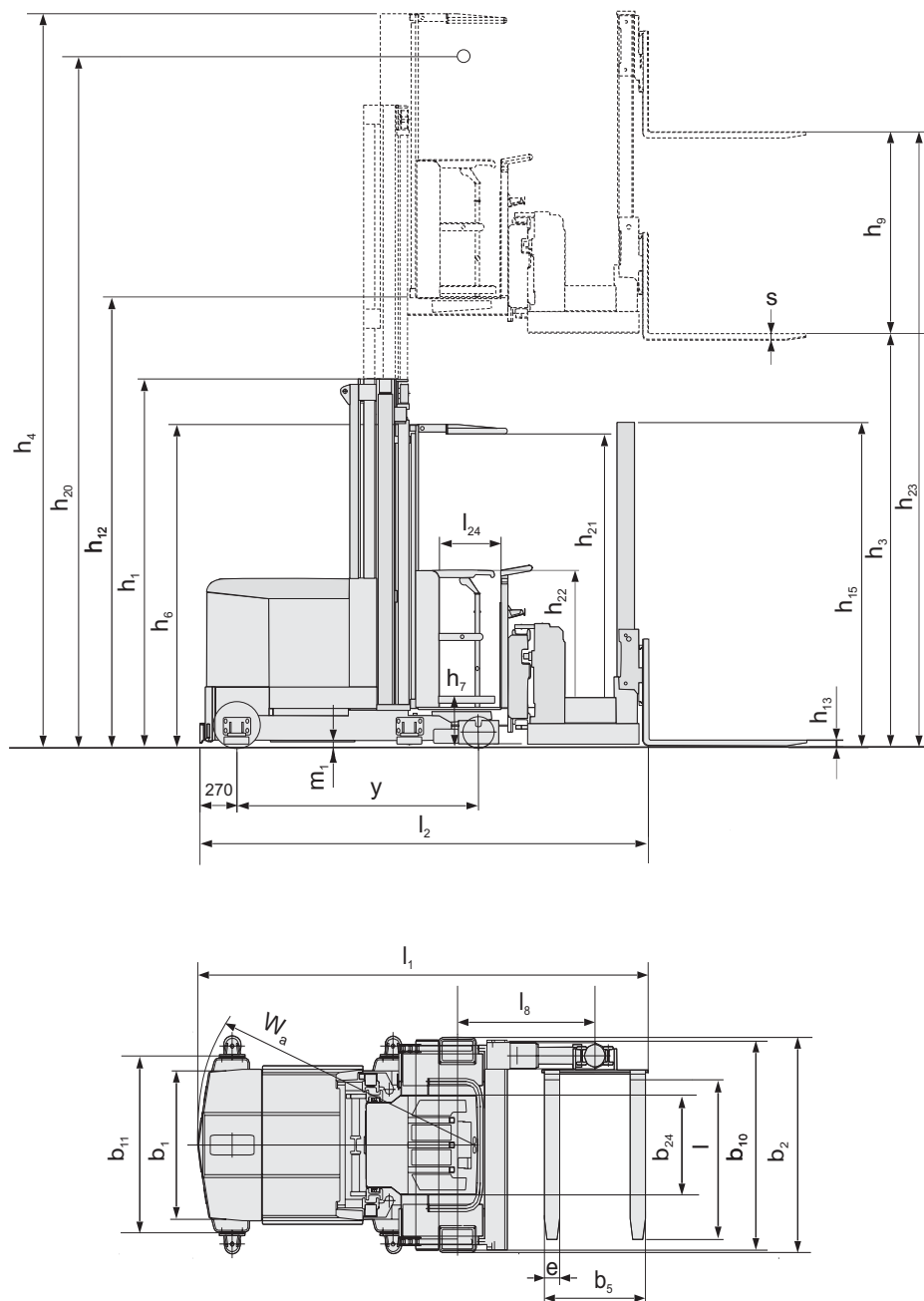
De prestaties en afmetingen van de truck zijn gebaseerd op nominale waarden. Hierop zijn enige afwijkingen mogelijk.

De producten van BT Products AB en de technische gegevens van de producten kunnen zonder voorafgaand bericht worden gewijzigd.

Alle cijfers zijn gebaseerd op VDI 2198.

Mast, mm		VCE100 Duplex Tele						
$h_{12}$	Platformhoogte	3210	3710	4210	4710	5210	5710	6210
$h_3$	Hefhoogte	2900	3400	3900	4400	4900	5400	5900
$h_{20}$	Grijphoogte	4810	5310	5810	6310	6810	7310	7810
<b>Standaard initiële heffing</b>								
$h_{23}$	Totale hefhoogte <sup>1)</sup>	4540	5040	5540	6040	6540	7040	7540
$h_1$	Truckhoogte, min.	2450	2700	2950	3200	3450	3700	3950
$h_4$	Truckhoogte, max.	5270	5770	6270	6770	7270	7770	8270
<b>Hoge initiële heffing (optioneel)</b>								
$h_{23}$	Totale hefhoogte <sup>1)</sup>	4740	5240	5740	6240	6740	7240	7740
$h_1$	Truckhoogte, min.	2570	2700	2950	3200	3450	3700	3950
$h_4$	Truckhoogte, max.	5470	5970	6470	6970	7470	7970	8470

1)  $h_{23} = h_3 + h_9 + s$





- Het stabiele chassis en stijve duplex mast, maken het mogelijk dat met de VCE100 een last van 1000 kg tot 6m hoogte en een lading van 700 kg tot 7,5m hoog kan worden gebracht.
- De ruime cabine is ontwikkeld om de bestuurder te ondersteunen bij zijn werkzaamheden, zodat de productiviteit zo optimaal mogelijk is, terwijl voor de bestuurder de lichamelijke belasting tot een minimum wordt beperkt.
- Het geavanceerde hydraulische hefsysteem, gecombineerd met soepele acceleratie en "Optipace" prestatie-managementsysteem maakt snelle en betrouwbare palletbehandeling mogelijk.
- Door toepassing van Can-bustechiek wordt het elektrische systeem door vermindering van kabels vereenvoudigd en de flexibiliteit van de controlesystemen van de truck vergroot.
- Een compacte truck voor magazijnen met een hoge opslagdichtheid, die met gemak in een gangpadbreedte van 1460 mm kan werken . De truck kan eenvoudig aan de meest voorkomende gangpaden en lastafmetingen worden aangepast.



Truck opties	VCE100
In de breedte verstelbare vorken	S
Heffend platform	S
Inductie/rail geleiding	O
Bedieningssysteem	
Elektronische hoogte-indicator	S
Stuurbekrachtiging/ Elektronische besturing	S
Stuurwielindicator	S
Rij-eigenschappen	
Automatisch afremmen	S
Elektronisch remsysteem	S
Elektronische rijregeling	S
Veiligheidsvoorzieningen	
Automatische parkeerrem	S
BT Optipace systeem	S
Doorkijkmast	S
Elektromagnetische steunpootwielremmen	O
Voorzieningen bestuurderscabine	
Verstelbare stoel	S
Verstelbaar stuurwiel	S
Lage instap	S
Schrijftafel	O
Onderhoudsvoorzieningen	
Foutdiagnose systeem	S
Batterij management functies	
Batterijconditiemeter	S
Ontladingsbeveiliging	S
Zijwaarts batterijwisselen	S

S = Standaard eigenschappen

O = Optie eigenschappen

— = Niet beschikbaar